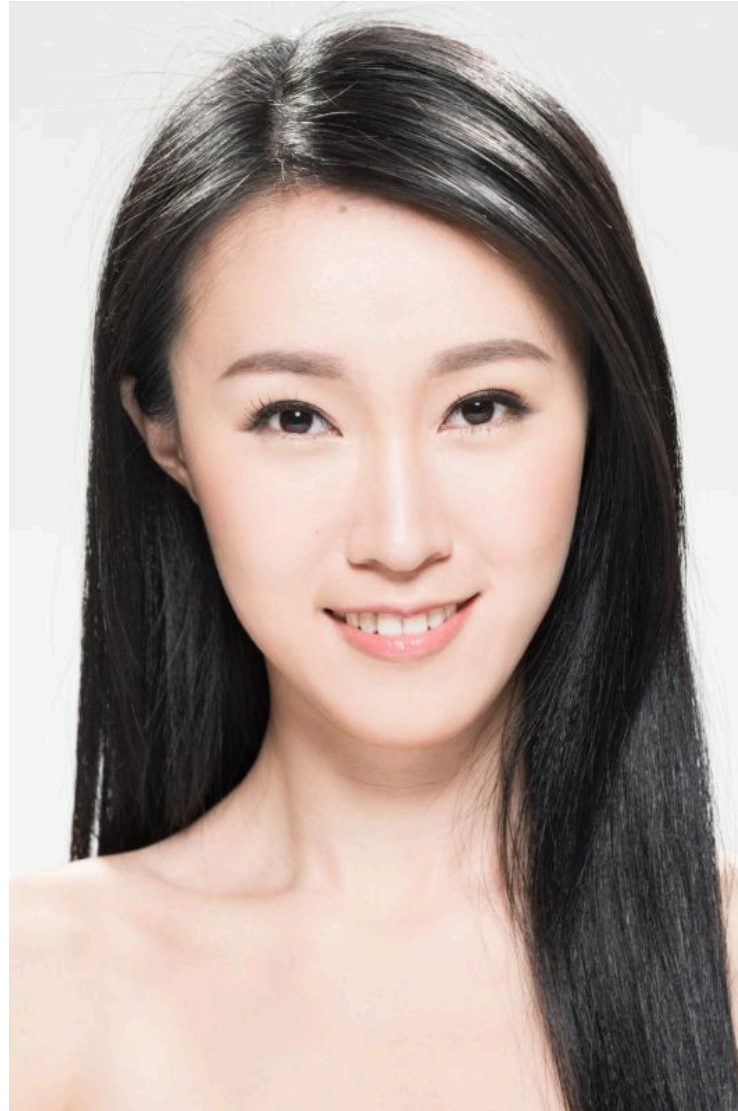


SYNERGY

model management



RUBY FUNG

Height : 5'10" / 178 cm | Waist : 23.5" / 60 cm | Hips : 35" / 89 cm | Shoe : 38.0 EU / 5.0 UK | Hair Colour : Black | Eyes :

SYNERGY

model management



RUBY FUNG

Height : 5'10" / 178 cm | Waist : 23.5" / 60 cm | Hips : 35" / 89 cm | Shoe : 38.0 EU / 5.0 UK | Hair Colour : Black | Eyes :

SYNERGY

model management

bridal IMAGE photography-chung styling & text-janet chow

最基本的設計是這種！
長頭紗
Long Veil

與婚紗相配的髮型

**為紅地氈
點綴的浪漫造型**

當聽到頭紗兩個字，大家會先想起的肯定是這種長頭紗。新娘頭上的頭紗沿紅地 和樓梯長長地伸延，權權而行，這正是不少新娘憧憬的姿態。其人氣的秘密是這款頭紗與任何婚紗都很相襯！

make up & hair-karen lam@
DelicateFace Makeup
model-ruby@Mega Sea
gown & veil-La Perle Bridal
earrings-La Queen
bouquet-Wayfoong Florist

頭紗造型徹底研究 頭紗很容易就會被遺忘
這次就為大家介紹各種不同款式，和合適的配戴位置！

BRIDAL VEILS STYLE GUIDE

122 Wedding



RUBY FUNG

Height : 5'10" / 178 cm | Waist : 23.5" / 60 cm | Hips : 35" / 89 cm | Shoe : 38.0 EU / 5.0 UK | Hair Colour : Black | Eyes :

SYNERGY

model management

RUBY FUNG

Height : 5'10" / 178 cm | Waist : 23.5" / 60 cm | Hips : 35" / 89 cm | Shoe : 38.0 EU / 5.0 UK | Hair Colour : Black | Eyes :